



แบบเสนอขอปรับปรุง  
แผนอัตรากำลัง ๓ ปี พ.ศ.๒๕๖๑-๒๕๖๓  
(ฉบับปรับปรุงครั้งที่ ๑)  
ประจำปีงบประมาณ พ.ศ. ๒๕๖๒

องค์การบริหารส่วนตำบลหนองผือ  
อำเภอเขาวง จังหวัดกาฬสินธุ์



## คำนำ

องค์การบริหารส่วนตำบลหนองผือ ได้จัดทำแผนอัตรากำลัง ๓ ปี โดยมีโครงสร้างส่วนราชการ โครงสร้างการแบ่งงานและระบบงานที่เหมาะสมไม่ซ้ำซ้อน มีการกำหนดตำแหน่ง ให้เหมาะสมกับอำนาจหน้าที่ ขององค์การบริหารส่วนตำบล ตาม พระราชบัญญัติสภาตำบลและองค์การบริหารส่วนตำบล พ.ศ.๒๕๓๗ แก้ไข เพิ่มเติม (ฉบับที่ ๕) พ.ศ.๒๕๔๖ เป็นเครื่องมือสำคัญในการตรวจสอบการใช้ตำแหน่งขององค์การบริหารส่วน ตำบลหนองผือ ให้เป็นไปอย่างคุ้มค่า มีประสิทธิภาพ ตลอดจนเพื่อควบคุมภาระค่าใช้จ่ายด้านการบริหารงาน บุคคลไม่เกินกว่าร้อยละ ๔๐ ของงบประมาณรายจ่ายประจำปี ตามมาตรา ๓๕ แห่งพระราชบัญญัติระเบียบ บริหารงานบุคคลส่วนท้องถิ่น พ.ศ.๒๕๔๒ ในแผนอัตรากำลัง ๓ ปี กำหนดให้แสดงข้อมูลอัตรากำลังทั้ง ข้าราชการส่วนท้องถิ่นและพนักงานจ้างให้อยู่ในฉบับเดียวกัน และเพื่อให้คณะกรรมการพนักงานส่วนตำบล (ก. อบต.จังหวัด) ตรวจสอบการกำหนดตำแหน่งและให้ตำแหน่งพนักงานส่วนตำบลมีความเหมาะสมทั้งยังใช้เป็น แนวทางในการดำเนินการวางแผนการใช้อัตรากำลัง การพัฒนาบุคลากรขององค์การบริหารส่วนตำบลหนองผือ ให้เหมาะสม

เพื่อให้การจัดทำแผนอัตรากำลัง ๓ ปี (พ.ศ.๒๕๖๑ - ๒๕๖๓) ครั้งที่ ๑ ขององค์การบริหาร ส่วนตำบลหนองผือ เป็นไปด้วยความถูกต้องตามกฎหมาย และสามารถนำไปใช้เป็นเครื่องมือในการวางแผนการ ใช้อัตรากำลังคน พัฒนากำลังคนในองค์การบริหารส่วนตำบลหนองผือ ให้สามารถดำเนินการตามภารกิจของ องค์การบริหารส่วนตำบลหนองผือ ได้สำเร็จตามวัตถุประสงค์และเป็นไปอย่างมีประสิทธิภาพและประสิทธิผล องค์การบริหารส่วนตำบลหนองผือ จึงจัดทำการปรับปรุงแผนอัตรากำลัง ๓ ปี (พ.ศ.๒๕๖๑ - ๒๕๖๓) ครั้งที่ ๑ นี้ขึ้น เพื่อใช้เป็นเครื่องมือในการวางแผนการใช้อัตรากำลังคน การพัฒนากำลังคนให้สามารถดำเนินการตาม ภารกิจขององค์การบริหารส่วนตำบลหนองผือ ให้สำเร็จคล่องเป็นไปตามวัตถุประสงค์ที่กำหนดไว้ และเป็นไป อย่างมีประสิทธิภาพและประสิทธิผล

องค์การบริหารส่วนตำบลหนองผือ  
อำเภอเขาวง จังหวัดกาฬสินธุ์



## สารบัญ

เรื่อง	หน้า
๑. บัญชีขงหน้าสรุปการขอปรับปรุงแผนอัตรากำลังพนักงานส่วนตำบล ๓ ปี ครั้งที่ ๑/๒๕๖๒	๑
๒. แบบเสนอความเห็นขอปรับปรุงแผนอัตรากำลังพนักงานส่วนตำบล ๓ ปี	๒
๓. เอกสารหมายเลข ๑	๔
๔. เอกสารหมายเลข ๒	๕
๕. เอกสารหมายเลข ๓	๖
๖. เอกสารหมายเลข ๔	๑๑
๗. เอกสารหมายเลข ๕	๑๒
๘. เอกสารหมายเลข ๖	๑๓
๙. บัญชีแสดงปริมาณงาน กองช่าง	๑๔
๑๐. ภาวะค่าใช้จ่ายเกี่ยวกับเงินเดือนและประโยชน์ตอบแทน	๑๕
๑๑. แผนภูมิโครงสร้างกรอบอัตรากำลังพนักงานส่วนตและพนักงานจ้าง (เดิม)	๑๘
๑๒. แผนภูมิโครงสร้างกรอบอัตรากำลังพนักงานส่วนตและพนักงานจ้าง (ใหม่)	๑๙
๑๓. รายละเอียดค่าใช้จ่าย ๑๘ รายการ ตาม พ.ร.บ.ระเบียบบริหารงานบุคคล พ.ศ.๒๕๔๒	๒๐

### ภาคผนวก

๑. สำเนาบันทึกขออนุมัติกำหนดตำแหน่ง
๒. สำเนาบันทึกขออนุมัติแต่งตั้งคณะกรรมการปรับปรุงแผนอัตรากำลัง ๓ ปี (๒๕๖๑-๒๕๖๓) ครั้งที่ ๑
๓. สำเนาคำสั่งแต่งตั้งคณะกรรมการจัดทำแผนอัตรากำลัง ๓ ปี (พ.ศ.๒๕๖๑-๒๕๖๓) ครั้งที่ ๑
๔. สำเนาบันทึกข้อความแจ้งคำสั่งแต่งตั้งคณะกรรมการปรับปรุงแผนอัตรากำลัง ๓ ปี(พ.ศ.๒๕๖๑-๒๕๖๓) ครั้งที่ ๑
๕. สำเนาบันทึกขอเชิญประชุมคณะกรรมการปรับปรุงแผนอัตรากำลัง ๓ ปี(พ.ศ.๒๕๖๑-๒๕๖๓) ครั้งที่ ๑
๖. สำเนารายงานการประชุมคณะกรรมการปรับปรุงแผนอัตรากำลัง ๓ ปี (พ.ศ.๒๕๖๑-๒๕๖๓) ครั้งที่ ๑
๗. สำเนาแผนอัตรากำลัง ๓ ปี (พ.ศ.๒๕๖๑-๒๕๖๓) (เดิม)
๘. สำเนารายละเอียดภาวะค่าใช้จ่าย ๑ ๑๘ รายการ ในปีงบประมาณ พ.ศ.๒๕๖๐
๙. สำเนาข้อบัญญัติรายจ่ายประจำปีงบประมาณ พ.ศ.๒๕๖๒ (เฉพาะหน้าที่นายอำเภออนุมัติ)

.....

บัญชีงบบัญชีการขอปรับปรุงแผนอัตรากำลังพนักงานส่วนตำบล ๓ ปี ครั้งที่ ๑/๒๕๖๒  
องค์การบริหารส่วนตำบลหนองฝือ อำเภอเขาวง จังหวัดกาฬสินธุ์

ที่	ชื่อตำแหน่ง	เลขที่ตำแหน่ง	ส่วนราชการ	ปีที่กำหนด	จำนวน (อัตรา)	วงเงินที่ใช้	แหล่งที่มาของเงิน
๑	พนักงานจ้างตามภารกิจ ผู้ช่วยนายช่างเขียนแบบ	-	กองช่าง	๒๕๖๒	๑	๑๓๘,๐๐๐	ตั้งไว้ในข้อบัญญัติงบประมาณ รายจ่ายประจำปี พ.ศ.๒๕๖๒
รวม						๑๓๘,๐๐๐	



*Signature*

*Signature*

(นางสาวภัทน์นันทน์ แคนราชี)  
ปลัดองค์การบริหารส่วนตำบลหนองฝือ

(นายสมิคร บุษดี)  
นายกองค์การบริหารส่วนตำบลหนองฝือ



แบบเสนอขอความเห็นชอบปรับปรุงแผนอัตรากำลังพนักงานส่วนตำบล ๓ ปี (พ.ศ.๒๕๖๑ - ๒๕๖๓)  
องค์การบริหารส่วนตำบลหนองผือ อำเภอเวียง จังหัดกาฬสินธุ์

ที่	เดิม	ระดับปัจจุบัน	เหตุผลที่ยุบ / เพิ่มตำแหน่งใหม่	ใหม่	หมายเหตุ
๑	นักบริหารงานท้องถิ่นกลาง = ๑ อัตรာ	กลาง		นักบริหารงานท้องถิ่นกลาง = ๑ อัตรာ	
๒	นักบริหารงานท้องถิ่นต้น = ๑ อัตรာ	ต้น		นักบริหารงานท้องถิ่นต้น = ๑ อัตรာ	
	<b>สำนักงานปลัด</b>			<b>สำนักงานปลัด</b>	
๓	นักบริหารงานทั่วไปต้น = ๑ อัตรာ	ต้น		นักบริหารงานทั่วไปต้น = ๑ อัตรာ	
๔	นักวิเคราะห์นโยบายและแผน ชก. = ๑ อัตรာ	ชำนาญการ		นักวิเคราะห์นโยบายและแผน ชก. = ๑ อัตรာ	
๕	นักพัฒนาชุมชน ชก. = ๑ อัตรာ	ชำนาญการ		นักพัฒนาชุมชน ชก. = ๑ อัตรာ	
๖	นักทรัพยากรบุคคล ชก. = ๑ อัตรာ	ชำนาญการ		นักทรัพยากรบุคคล ชก. = ๑ อัตรာ	
๗	นักวิชาการเกษตร ปก. = ๑ อัตรာ	ปฏิบัติการ		นักวิชาการเกษตร ปก. = ๑ อัตรာ	
๘	เจ้าหน้าที่งานป้องกันฯ ปง. = ๑ อัตรာ	ปฏิบัติงาน		เจ้าหน้าที่งานป้องกันฯ ปง. = ๑ อัตรာ	
๙	พนักงานขับรถยนต์ = ๑ อัตรာ	ภารกิจ		พนักงานขับรถยนต์ = ๑ อัตรာ	
๑๐	ผู้ช่วยเจ้าหน้าที่งานป้องกันฯ = ๑ อัตรာ	ภารกิจ		ผู้ช่วยเจ้าหน้าที่งานป้องกันฯ = ๑ อัตรာ	
	<b>กองคลัง</b>			<b>กองคลัง</b>	
๑๑	นักบริหารงานคลังต้น = ๑ อัตรာ	ต้น		นักบริหารงานคลังต้น = ๑ อัตรာ	
๑๒	นักวิชาการคลัง ชก. = ๑ อัตรာ	ชำนาญการ		นักวิชาการคลัง ชก. = ๑ อัตรာ	
๑๓	นักวิชาการจัดเก็บรายได้ ปก. = ๑ อัตรာ	ชำนาญการ		นักวิชาการจัดเก็บรายได้ ปก. = ๑ อัตรာ	
๑๔	นักวิชาการพัสดุ ปก. = ๑ อัตรာ	ปฏิบัติการ		นักวิชาการพัสดุ ปก. = ๑ อัตรာ	
๑๕	นักวิชาการการเงินและบัญชี ปก. = ๑ อัตรာ	ปฏิบัติงาน		นักวิชาการการเงินและบัญชี ปก. = ๑ อัตรာ	
๑๖	ผู้ช่วยเจ้าหน้าที่พัสดุ = ๑ อัตรာ	ภารกิจ		ผู้ช่วยเจ้าหน้าที่พัสดุ = ๑ อัตรာ	
๑๗	ผู้ช่วยเจ้าหน้าที่งานการเงินและบัญชี = ๑ อัตรာ	ภารกิจ		ผู้ช่วยเจ้าหน้าที่งานการเงินและบัญชี = ๑ อัตรာ	
๑๘	ผู้ช่วยเจ้าหน้าที่งานจัดเก็บรายได้ = ๑ อัตรာ	ภารกิจ		ผู้ช่วยเจ้าหน้าที่งานจัดเก็บรายได้ = ๑ อัตรာ	
	<b>กองช่าง</b>			<b>กองช่าง</b>	
๑๙	นักบริหารงานช่าง ต้น = ๑ อัตรာ	ต้น		นักบริหารงานช่าง ต้น = ๑ อัตรာ	
๒๐	นายช่างโยธา ชง. = ๑ อัตรာ	ชำนาญงาน		นายช่างโยธา ชง. = ๑ อัตรာ	

ที่	เดิม	ระดับปัจจุบัน	เหตุผลที่ยุบ / เพิ่มตำแหน่งใหม่	ใหม่	หมายเหตุ
			- ขอเพิ่ม เนื่องจากงานในส่วนของกองช่างมีหน้าที่ความรับผิดชอบงานด้านเขียนแบบ ตามแนวทางการแบบอย่าง ขั้นตอน และวิธีการที่ชัดเจน ภายใต้การทำงานระบบต่างๆ ที่เกี่ยวข้อง เพื่อสนับสนุนงานออกแบบของหน่วยงานต่างๆ ศึกษาข้อมูลของวัสดุก่อสร้าง เพื่อนำมาใช้ในงานเขียนแบบให้เกิดความสมบูรณ์ ประมาณราคาก่อสร้าง เพื่อใช้ในการเปิดสอบราคาและนำไปสู่การก่อสร้างตามวัตถุประสงค์ และงานอื่นๆ ที่เกี่ยวข้อง หรือที่ได้รับมอบหมายซึ่งในปัจจุบันงานของกองช่างมีปริมาณงานที่เพิ่มมากขึ้น ประกอบกับบุคลากรของกองช่างมีจำนวนน้อยไม่เพียงพอต่อปริมาณงานที่เพิ่มมากขึ้น ทำให้งานของกองช่างล่าช้า ขาดประสิทธิภาพ	ผู้ช่วยช่างเขียนแบบ = ๑ อัตรา	- กำหนดเพิ่ม
	<b>กองสาธารณสุข และสิ่งแวดล้อม</b>			<b>กองสาธารณสุข และสิ่งแวดล้อม</b>	
๒๑	นักบริหารงานสาธารณสุข ต้น = ๑ อัตรา (ว่าง)	ต้น		นักบริหารงานสาธารณสุข ต้น = ๑ อัตรา (ว่าง)	
๒๒	นักจัดการงานทั่วไป ชก. = ๑ อัตรา	ชำนาญการ		นักจัดการงานทั่วไป ชก. = ๑ อัตรา	
๒๓	ผู้ช่วยเจ้าพนักงานธุรการ	ภารกิจ		ผู้ช่วยเจ้าพนักงานธุรการ	
	<b>กองการศึกษา ศาสนาและวัฒนธรรม</b>			<b>กองการศึกษา ศาสนาและวัฒนธรรม</b>	
๒๔	นักบริหารงานกองการศึกษา ต้น = ๑ อัตรา	ต้น		นักบริหารงานกองการศึกษา ต้น = ๑ อัตรา	
๒๕	นักสันนิษนากร ชก. = ๑ อัตรา	ชำนาญการ		นักสันนิษนากร ชก. = ๑ อัตรา	
๒๖	นักวิชาการศึกษา ชก. = ๑ อัตรา	ชำนาญการ		นักวิชาการศึกษา ชก. = ๑ อัตรา	
๒๗	ครู = ๗ อัตรา	ศศ.๑		ครู = ๗ อัตรา	
๒๘	ผู้ดูแลเด็ก (ทักษะ) = ๓ อัตรา	ภารกิจ		ผู้ดูแลเด็ก (ทักษะ) = ๓ อัตรา	

*S. S.*

(นางสาวกัทธมนันท์ แคนราษฎร์)  
ปลัดองค์การบริหารส่วนตำบลหนองฝื่อ

*S. S.*

(นายสมัคร์ บุชดี)  
นายกองค์การบริหารส่วนตำบลหนองฝื่อ

แบบขออนุมัติกำหนดตำแหน่งพนักงานส่วนตำบล ประจำปี พ.ศ. ๒๕๖๒  
องค์การบริหารส่วนตำบลหนองผือ อำเภอเขาวง จังหวัดกาฬสินธุ์

ลำดับ ที่	ส่วนราชการ	ตำแหน่งและเลขที่ตำแหน่ง	จำนวน	เหตุผลและความจำเป็น	อัตราตำแหน่งพนักงานส่วน ตำบล			จำนวนพนักงานจ้าง		ตำแหน่งอยู่ใน แผนอัตรากำลัง ๓ ปีหรือไม่	ความเห็น ก.อบต. จังหวัด
					ของ อบต. (ที่มี/ที่ ว่าง)	ของส่วน ราชการนี้ (ที่มี/ที่ ว่าง)	ของงาน นี้ (ที่มี/ที่ ว่าง)	ของส่วน ราชการนี้ (ประจำ/ ภารกิจ/ ทั่วไป)	ของงานนี้ (ประจำ/ ภารกิจ/ ทั่วไป)		
๑	กองช่าง	พนักงานจ้างตามภารกิจ ผู้ช่วยนายช่างเขียนแบบ	๑	- เนื่องจากงานในส่วนของกองช่างมีหน้าที่ ความรับผิดชอบทางด้านเขียนแบบ ตาม แนวทาง แบบอย่าง ขั้นตอน และวิธีการที่ ชัดเจน ภายใต้งานกำกับ แนะนำตรวจสอบ สำรวจ งานแผนที่ และงานระบบต่างๆ ที่ เกี่ยวข้อง เพื่อสนับสนุนงานออกแบบของ หน่วยงานต่างๆ ศึกษาข้อมูลของวัสดุก่อสร้าง เพื่อนำมาใช้ในงานเขียนแบบให้เกิดความ สมบูรณ์ ประมาณราคางานก่อสร้าง เพื่อใช้ใ การเปิดสอบราคาและนำไปสู่การก่อสร้างตาม วัตถุประสงค์ และงานอื่นๆ ที่เกี่ยวข้อง หรือที่ ได้รับมอบหมายซึ่งในปัจจุบันงานของกองช่างมี ปริมาณงานที่เพิ่มมากขึ้น ประกอบกับบุคลากร ของกองช่างมีจำนวนน้อยไม่เพียงพอต่อปริมาณ งานที่เพิ่มมากขึ้น ทำให้งานของกองช่างล่าช้า ขาดประสิทธิภาพ	๑๘/๑	๒/-	-/-	-/-	-/-	ไม่มีใน แผน อัตรากำลัง ๓ ปี (พ.ศ.๒๕๖๑ - ๒๕๖๓) กำหนดเพิ่ม ๑ อัตรา	

*(Signature)*

(นางสาวกัททันต์ แตนราช)  
ปลัดองค์การบริหารส่วนตำบลหนองผือ

(นายสมิคร บุขัติ)  
นายกองค์การบริหารส่วนตำบลหนองผือ



แบบขออนุมัติกำหนดตำแหน่งพนักงานส่วนตำบล ประจำปี ๒๕๖๒  
องค์การบริหารส่วนตำบลหนองผือ อำเภอเขาวง จังหวัดกาฬสินธุ์

ลำดับที่	ส่วนราชการ	ตำแหน่งและเลขที่ตำแหน่ง	ขออนุมัติ	เป็นตำแหน่งและเลขที่ตำแหน่ง	ส่วนราชการ	เหตุผลและความจำเป็น	ตำแหน่งนี้อยู่ในแผน อัตรากำลัง ๓ ปี หรือไม่	ความเห็น ก.อบต. จังหวัด
๑	กองช่าง	พนักงานจ้างตามภารกิจ ผู้ช่วยนายช่างเขียนแบบ	กำหนดเพิ่ม ๑ อัตรา	พนักงานจ้างตามภารกิจ ผู้ช่วยนายช่างเขียนแบบ	กองช่าง	- เนื่องจากงานในส่วนของกองช่างมีหน้าที่ ความรับผิดชอบงานด้านเขียนแบบ ตาม แนวทาง แบบอย่าง ขั้นตอน และวิธีการที่ ชัดเจน ภายใต้การกำกับ และนำตรวจสอบ สำรวจ งานแผนที่ และงานระบบต่างๆ ที่ เกี่ยวข้อง เพื่อสนับสนุนงานออกแบบของ หน่วยงานต่างๆ ศึกษาข้อมูลของวัสดุ ก่อสร้าง เพื่อนำมาใช้ในงานเขียนแบบให้เกิด ความสมบูรณ์ ประมาณราคางานก่อสร้าง เพื่อใช้ในการเปิดสอบราคาและนำไปสู่การ ก่อสร้างตามวัตถุประสงค์ และงานอื่นๆ ที่ เกี่ยวข้อง หรือที่ได้รับมอบหมายซึ่งใน ปัจจุบันงานของกองช่างมีปริมาณงานที่เพิ่ม มากขึ้น ประกอบกับบุคลากรของกองช่างมี จำนวนน้อยไม่เพียงพอต่อปริมาณงานที่เพิ่ม มากขึ้น ทำให้งานของกองช่างล่าช้า ขาด ประสิทธิภาพ	ไม่มีใน แผนอัตรากำลัง ๓ ปี (พ.ศ.๒๕๖๑-๒๕๖๓)	



(นางสาวกัทธันท์ แคนราชี)  
ปลัดองค์การบริหารส่วนตำบลหนองผือ



(นายสมิตรี บุชดี)  
นายกองค์การบริหารส่วนตำบลหนองผือ



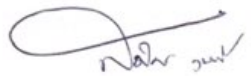
กรอบตำแหน่งของงานที่ขออนุมัติยุบเลิกและเปลี่ยนแปลงเกี่ยวกับตำแหน่ง  
องค์การบริหารส่วนตำบลหนองมือ อำเภอเขาวง จังหวัดกาฬสินธุ์

## ๑) สำนักงานปลัด

ลำดับ ที่	เลขที่ตำแหน่ง	ชื่อตำแหน่ง	ว่าง /ไม่ ว่าง	ขออนุมัติ	จำนวน	หมายเหตุ
๑	๐๓-๓-๐๐-๑๑๐๑-๐๐๑	นักบริหารงานท้องถิ่น กลาง	ไม่ว่าง	-	๑	
๒	๐๓-๓-๐๐-๑๑๐๑-๐๐๒	นักบริหารงานท้องถิ่น ต้น (รองปลัดอบต.)	ไม่ว่าง	-	๑	
๓	๐๓-๓-๐๑-๒๑๐๑-๐๐๑	นักบริหารงานทั่วไป ต้น	ไม่ว่าง	-	๑	
๔	๐๓-๓-๐๑-๓๑๐๓-๐๐๑	นักวิเคราะห์นโยบายและแผน ชก.	ไม่ว่าง	-	๑	
๕	๐๓-๓-๐๑-๓๔๐๑-๐๐๑	นักวิชาการเกษตร ปก.	ไม่ว่าง	-	๑	
๖	๐๓-๓-๐๑-๓๑๐๒-๐๐๑	นักทรัพยากรบุคคล ชก.	ไม่ว่าง	-	๑	
๗	๐๓-๓-๐๑-๓๘๐๑-๐๐๑	นักพัฒนาชุมชน ชก.	ไม่ว่าง	-	๑	
๘	๐๓-๓-๐๑-๔๘๐๕-๐๐๑	เจ้าพนักงานป้องกันฯ ปง.	ไม่ว่าง	-	๑	
๙	-	พนักงานขับรถยนต์	ไม่ว่าง	-	๑	
๑๐	-	ผช.เจ้าพนักงานป้องกันฯ	ไม่ว่าง	-	๑	



(นางสาวกัทนันทน์ แคนราช)  
ปลัดองค์การบริหารส่วนตำบลหนองมือ



(นายสมัคร บุขติ)  
นายกองค์การบริหารส่วนตำบลหนองมือ



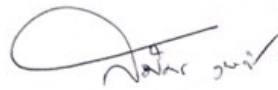
กรอบตำแหน่งของงานที่ขออนุมัติยุบเลิกและเปลี่ยนแปลงเกี่ยวกับตำแหน่ง  
องค์การบริหารส่วนตำบลหนองผือ อำเภอเขาวง จังหวัดกาฬสินธุ์

## ๒) กองคลัง

ลำดับที่	เลขที่ตำแหน่ง	ชื่อตำแหน่ง	ว่าง /ไม่ว่าง	ขออนุมัติ	จำนวน	หมายเหตุ
๑	๐๓-๓-๐๔-๒๑๑๒-๐๐๑	ผู้อำนวยการกองคลัง ต้น	ไม่ว่าง	-	๑	
๒	๐๓-๓-๐๔-๓๒๐๓-๐๐๑	นักวิชาการจัดเก็บรายได้ ชก.	ไม่ว่าง	-	๑	
๓	๐๓-๓-๐๔-๓๒๐๒-๐๐๑	นักวิชาการคลัง ชก.	ไม่ว่าง	-	๑	
๔	๐๓-๓-๐๔-๓๒๐๔-๐๐๑	นักวิชาการพัสดุ ชก.	ไม่ว่าง	-	๑	
๕	๐๓-๓-๐๔-๓๒๐๑-๐๐๑	นักวิชาการเงินและบัญชี ชก.	ไม่ว่าง	-	๑	
		<b>พนักงานจ้างตามภารกิจ</b>				
๖	-	ผู้ช่วยเจ้าพนักงานจัดเก็บรายได้	ไม่ว่าง	-	๑	
๗	-	ผู้ช่วยเจ้าพนักงานพัสดุ	ไม่ว่าง	-	๑	
๘	-	ผู้ช่วยเจ้าพนักงานการเงินและบัญชี	ไม่ว่าง	-	๑	



(นางสาวกัททันต์ แดนราณี)  
ปลัดองค์การบริหารส่วนตำบลหนองผือ



(นายสมคร บุชดี)  
นายกองค์การบริหารส่วนตำบลหนองผือ

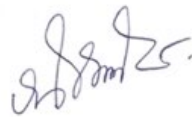


เอกสารหมายเลข ๓

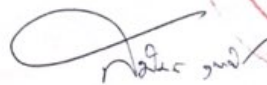
กรอบตำแหน่งของงานที่ขออนุมัติยุบเลิกและเปลี่ยนแปลงเกี่ยวกับตำแหน่ง  
องค์การบริหารส่วนตำบลหนองผือ อำเภอเขาวง จังหวัดกาฬสินธุ์

๓) กองช่าง

ลำดับที่	เลขที่ตำแหน่ง	ชื่อตำแหน่ง	ว่าง /ไม่ว่าง	ขออนุมัติ	จำนวน	หมายเหตุ
๑	๐๓-๓-๐๕-๒๑๑๓-๐๐๑	นักบริหารงานช่าง ต้น	ไม่ว่าง	-	๑	
๒	๐๓-๓-๐๕-๔๗๐๑-๐๐๑	นายช่างโยธา ชง.	ไม่ว่าง	-	๑	
๓	-	พนักงานจ้างตามภารกิจ ผู้ช่วยนายช่างเขียนแบบ ✓		กำหนดเพิ่ม	๑	



(นางสาวกัททันต์ แคนราซี)  
ปลัดองค์การบริหารส่วนตำบลหนองผือ



(นายสมัคร บุขดี)  
นายกองค์การบริหารส่วนตำบลหนองผือ

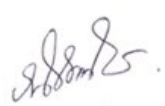


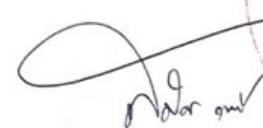
เอกสารหมายเลข ๓

กรอบตำแหน่งของงานที่ขออนุมัติยกเลิกและเปลี่ยนแปลงเกี่ยวกับตำแหน่ง  
องค์การบริหารส่วนตำบลหนองผือ อำเภอเขาวง จังหวัดกาฬสินธุ์

๔) กองสาธารณสุข และสิ่งแวดล้อม

ลำดับที่	เลขที่ตำแหน่ง	ชื่อตำแหน่ง	ว่าง /ไม่ว่าง	ขออนุมัติ	จำนวน	หมายเหตุ
๑	๐๓-๓-๐๖-๒๑๐๔-๐๐๑	นักบริหารงานสาธารณสุขฯ ต้น	ว่าง	-	๑	
๒	๐๓-๓-๐๖-๓๑๐๑-๐๐๑	นักจัดการงานทั่วไป ชก.	ไม่ว่าง	-	๑	
๓	-	<u>พนักงานจ้างตามภารกิจ</u> ผู้ช่วยเจ้าพนักงานธุรการ	ไม่ว่าง	-	๑	

  
(นางสาวกัททันน แดนราช)  
ปลัดองค์การบริหารส่วนตำบลหนองผือ

  
(นายสมิคร บุขติ)  
นายกองค์การบริหารส่วนตำบลหนองผือ





กรอบตำแหน่งของงานที่ขออนุมัติยกเลิกและเปลี่ยนแปลงเกี่ยวกับตำแหน่ง  
องค์การบริหารส่วนตำบลหนองผือ อำเภอเขาวง จังหวัดกาฬสินธุ์

๕) กองการศึกษา ศาสนาและวัฒนธรรม

ลำดับที่	เลขที่ตำแหน่ง	ชื่อตำแหน่ง	ว่าง /ไม่ว่าง	ขออนุมัติ	จำนวน	หมายเหตุ
๑	๐๓-๓-๐๘-๒๑๐๗-๐๐๑	นักบริหารงานการศึกษา ต้น	ไม่ว่าง	-	๑	
๒	๐๓-๓-๐๘-๓๘๐๖-๐๐๑	นักสันทนการ ชก.	ไม่ว่าง	-	๑	
๓	๐๓-๓-๐๘-๓๘๐๓-๐๐๑	นักวิชาการศึกษา ชก.	ไม่ว่าง	-	๑	
๔		ครู อันดับ คศ.๑	ไม่ว่าง	-	๗	
๕		<u>พนักงานจ้างตามภารกิจ</u> ผู้ดูแลเด็ก (ทักษะ)	ไม่ว่าง	-	๓	



*(Handwritten signature)*

(นางสาวภัทชนันท์ แดนราชย์)  
ปลัดองค์การบริหารส่วนตำบลหนองผือ

*(Handwritten signature)*

(นายสมัคร บุขัติ)  
นายกองค์การบริหารส่วนตำบลหนองผือ

บัญชีแสดงรายการหมวดเงินเดือน ค่าจ้างและประโยชน์ตอบแทนอื่นต่องบประมาณรายจ่าย ประจำปีงบประมาณ พ.ศ. ๒๕๖๒  
องค์การบริหารส่วนตำบลหนองผือ อำเภอเขาวง จังหวัดกาฬสินธุ์

รายจ่ายประจำปี		รายจ่ายหมวดเงินเดือนและค่าจ้าง						หมายเหตุ						
(๑) ก่อนปัจจุบัน ๑ ปี (บาท)	(๒) ปัจจุบัน (บาท)	(๓) จำนวนเงินที่ เพิ่ม (บาท)	(๔) รายจ่าย คิดเป็น ร้อยละ	(๕) รายจ่ายหมวด เงินเดือน พนักงานส่วน ตำบล (บาท)	(๖) คิดเป็น ร้อยละ	(๗) รายจ่ายหมวด ค่าจ้างประจำ (บาท)	(๘) คิดเป็น ร้อยละ	(๙) รายจ่ายหมวด ค่าจ้างชั่วคราว	(๑๐) คิดเป็น ร้อยละ	(๑๑) รายจ่าย ประโยชน์ต่อ พนักงานอื่น	(๑๒) คิดเป็น ร้อยละ	(๑๓) รวมรายจ่ายหมวด เงินเดือนค่าจ้าง และประโยชน์ต่อ พนักงานอื่น (บาท)	(๑๔) คิดเป็น ร้อยละ	หมายเหตุ
งบป. ๒๕๖๑ ๓๔,๕๐๐,๐๐๐	งบป. ๒๕๖๒ ๓๔,๘๐๐,๐๐๐	๓๐๐,๐๐๐	๐.๘๖	๖,๔๕๒,๖๘๐	๑๘.๕๒	-	-	๙๐๘,๐๔๐	๒.๖๓	๔๘๘,๗๕๐	๑.๔๐	๘,๒๒๕,๔๗๐	๒๓.๖๔	ก่อนปรับปรุง
งบป. ๒๕๖๑ ๓๔,๘๐๐,๐๐๐	งบป. ๒๕๖๒ ๓๔,๘๐๐,๐๐๐	๓๐๐,๐๐๐	๐.๘๖	๖,๔๕๒,๖๘๐	๑๘.๕๒	-	-	๑,๐๕๖,๐๔๐	๓.๐๐	๔๘๘,๗๕๐	๑.๔๐	๘,๒๖๓,๔๗๐	๒๔.๐๓	หลังปรับปรุง

(ลงชื่อ).....  
( นางสาวกัทธนันท์ แคนราชิ )  
ปลัดองค์การบริหารส่วนตำบลหนองผือ

(ลงชื่อ).....  
( นายสมิทธิ์ บุชดี )  
นายกองค์การบริหารส่วนตำบลหนองผือ



บัญชีแสดงการคำนวณจำนวนอัตรากำล้างในการขออนุมัติ กำหนดใหม่/ยุบเลิก/เปลี่ยนแปลงแห่งของพนักงานส่วนตำบล และพนักงานจ้าง (.../..) กำหนดใหม่ (.....) เดิมกำหนดไว้ขอยุบ (.....) เดิมกำหนดไว้ขอลดระดับ (.....) เดิมกำหนดไว้ขอย้ายระดับสูงขึ้น (.....) ตัดโอนตำแหน่ง (.....) เปลี่ยนแปลงเลขที่ตำแหน่ง (.....) ปรับปรุงตำแหน่ง (.....) ปรับปรุงและตัดโอนตำแหน่ง (.....) หมายเหตุให้ใส่เครื่องหมาย (.....)

ตำแหน่ง ผู้ช่วยนายช่างเขียนแบบ พนักงานช่างตามภารกิจ (กองช่าง)

ลำดับที่ (๑)	ลักษณะงานที่ปฏิบัติ (๒)	เวลาที่ใช้ทำงาน (นาท) (๓)	ปริมาณงานเรื่อง ต่อ ปี (๔)	เวลาทั้งหมดต่อปี (นาท) (๕)	จำนวนตำแหน่งที่ ต้องการ (๖)
๑	งานสำรวจ เพื่อสนับสนุนงานออกแบบ เขียนแบบ	๔๘๐	๓๐	๑๔,๔๐๐	๐.๑๗
๒	งานออกแบบ เขียนแบบ และตัดลอกแบบแปลนของอาคาร เชื้อน สะพาน และสิ่งก่อสร้างอื่นๆ	๔๘๐	๒๕	๑๒,๐๐๐	๐.๑๕
๓	งานแผนที่ งานวิศวกรรมโครงสร้าง ระบบงานต่างๆ ที่เกี่ยวข้อง เพื่อสนับสนุนงานออกแบบของหน่วยงาน	๔๘๐	๒๕	๑๒,๐๐๐	๐.๑๕
๔	ประมาณราคางานก่อสร้างของหน่วยงานราชการ เพื่อใช้ในการเปิดสอบราคาและนำไปสู่การก่อสร้างตามวัตถุประสงค์	๓๖๐	๒๕	๙,๐๐๐	๐.๑๐
๕	งานเขียนแผนที่ต่างๆ เช่น แผนที่แสดงเส้นทาง แนวทาง หรือภูมิประเทศ	๓๖๐	๒๕	๙,๐๐๐	๐.๑๐
๖	ศึกษา และติดตามเทคโนโลยีองค์ความรู้ใหม่ๆ กฎหมาย และระเบียบต่างๆ ที่เกี่ยวข้องกับงานเขียนแบบ	๒๔๐	๒๕	๖,๐๐๐	๐.๐๗
๗	ประสานงานกับหน่วยงานต่างๆ และประชาชนทั่วไปเพื่อให้บริการและให้ความช่วยเหลือในงานที่ได้รับผิดชอบ	๔๘๐	๒๕	๑๒,๐๐๐	๐.๑๕
๘	สำรวจ จัดทำเอกสารและสรุปงานที่เกี่ยวข้องกับงานเขียนแบบเพื่อเป็นข้อมูลในการปรับปรุง พัฒนาให้เกิดประสิทธิภาพ	๔๘๐	๒๐	๙,๖๐๐	๐.๑๑
๙	ปฏิบัติหน้าที่อื่นที่เกี่ยวข้องตามที่ได้รับมอบหมาย	๔๘๐	๒๐	๙,๖๐๐	๐.๑๑
<b>รวม</b>				<b>๒๓๑,๔๘๐</b>	<b>๑.๐๘</b>

(ลงชื่อ).....  
 ( นางสาวกัทสินันท์ แคนราชิจ )  
 ปลัดองค์การบริหารส่วนตำบลหนองผือ

(ลงชื่อ).....  
 ( นายสมัคร บุชดี )  
 นายกองค์การบริหารส่วนตำบลหนองผือ

บัญชีแสดงปริมาณย้อนหลัง ๓ ปี เพื่อขออนุมัติ เพื่อขออนุมัติ กำหนดตำแหน่งใหม่/ยุบเลิก/เปลี่ยนแปลง เกี่ยวกับตำแหน่งของพนักงานส่วนท้องถิ่น และพนักงานจ้าง (./..) กำหนดใหม่ (.....) เดิมกำหนดไว้ขอยุบ (.....) เดิมกำหนดไว้ขอลดระดับ (.....) เดิมกำหนดไว้ขอขยายระดับสูงขึ้น (.....) ตัดโอนตำแหน่ง (.....) เปลี่ยนแปลงเลขที่ตำแหน่ง (.....) ปรับปรุงตำแหน่ง (.....) ปรับปรุงและตัดโอนตำแหน่ง หมายเหตุให้ใส่เครื่องหมาย (.....)

ตำแหน่ง ผู้ช่วยนายช่างเขียนแบบ พนักงานช่างตามภารกิจ (กองช่าง)

ลำดับ ที่	ลักษณะงานที่ปฏิบัติ	ปีงบประมาณ			หมายเหตุ
		ก่อน ๓ ปี/ (บาท)	ก่อน ๒ ปี/ (บาท)	ก่อน ๑ ปี/ (บาท)	
๑	งานสำรวจ เพื่อสนับสนุนงานออกแบบ เขียนแบบ	๑๐,๕๖๐	๑๒,๐๐๐	๑๔,๔๐๐	
๒	งานออกแบบ เขียนแบบ และคัดลอกแบบแปลนของอาคาร เชื้อเพลิง และสิ่งก่อสร้างอื่นๆ	๓,๓๖๐	๔,๘๐๐	๑๒,๐๐๐	
๓	งานแผนที่ งานวิศวกรรมโครงสร้าง ระบบงานต่างๆ ที่เกี่ยวข้อง เพื่อสนับสนุนงานออกแบบของหน่วยงาน	๔,๘๐๐	๕,๗๖๐	๑๒,๐๐๐	
๔	ประมาณราคางานก่อสร้างของหน่วยงานราชการ เพื่อใช้ในการเปิดสอบราคาและนำไปสู่การก่อสร้างตาม วัตถุประสงค์	๓,๓๖๐	๔,๘๐๐	๕,๐๐๐	
๕	งานเขียนแผนที่ต่างๆ เช่น แผนที่แสดงเส้นทาง แนวทาง หรือภูมิประเทศ	๔,๘๐๐	๕,๗๖๐	๕,๐๐๐	
๖	ศึกษา และติดตามเทคโนโลยีองค์ความรู้ใหม่ๆ กฎหมาย และระเบียบต่างๆ ที่เกี่ยวข้องกับงานเขียนแบบ	๑,๔๔๐	๒,๔๐๐	๖,๐๐๐	
๗	ประสานงานกับหน่วยงานต่างๆ และประชาชนทั่วไปเพื่อให้บริการและให้ความช่วยเหลือในงานที่ได้รับมอบ	๑,๔๔๐	๒,๔๐๐	๑๒,๐๐๐	
๘	สำรวจ จัดทำเอกสารและสรุปงานที่เกี่ยวข้องกับงานเขียนแบบเพื่อเป็นข้อมูลในการปรับปรุง พัฒนาให้เกิด ประสิทธิภาพ	๒,๔๐๐	๕,๗๖๐	๕,๖๐๐	
๙	ปฏิบัติหน้าที่อื่นที่เกี่ยวข้องตามที่ได้รับมอบหมาย	๑,๔๔๐	๓,๓๖๐	๕,๖๐๐	
	<b>รวม</b>	<b>๓๓,๖๐๐</b>	<b>๔๑,๒๘๐</b>	<b>๒๓๑,๔๘๐</b>	



(ลงชื่อ).....  
( นางสาวกัทสินันท์ แสนราช )  
ปลัดองค์การบริหารส่วนตำบลหนองฝือ



(ลงชื่อ).....  
( นายสมิคร บุษดี )  
นายกองค์การบริหารส่วนตำบลหนองฝือ



บัญชีแสดงปริมาณงาน กองช่าง  
เพื่อประกอบการจัดทำแผนอัตรากำลัง ๓ ปี พ.ศ. ๒๕๖๑ - ๒๕๖๓ (ปรับปรุงครั้งที่ ๑)  
องค์การบริหารส่วนตำบลหนองผือ อำเภอเขาวง จังหวัดกาฬสินธุ์

๑๔

ที่	ลักษณะงานที่ปฏิบัติ	เวลาที่ใช้ต่อ ราย (นาท)	ปริมาณ งาน (ต่อปี)	เวลาทั้งหมด ต่อปี (นาท)	จำนวน ตำแหน่ง ที่ต้องการ
<b>งานก่อสร้าง</b>					
๑	- งานก่อสร้างบูรณะถนน	๒,๔๐๐	๒๕	๖๐,๐๐๐	๐.๗๓
๒	- งานก่อสร้างบูรณะสะพาน	๗,๒๐๐	๘	๕๗,๖๐๐	๐.๗๐
๓	- งานก่อสร้างบูรณะรางระบายน้ำ และโครงสร้างพื้นฐานอื่นๆ	๒,๔๐๐	๑๕	๓๖,๐๐๐	๐.๔๔
๔	- งานสำรวจพื้นที่เพื่อการก่อสร้าง	๑,๔๔๐	๒๐	๒๘,๘๐๐	๐.๓๕
<b>งานออกแบบ ควบคุมอาคารและผังเมือง</b>					
๕	- งานออกแบบ	๑,๔๔๐	๒๐	๒๘,๘๐๐	๐.๓๕
๖	- งานควบคุมการก่อสร้าง	๔๘๐	๒๐	๙,๖๐๐	๐.๑๒
๗	- งานประมาณราคา	๙๖๐	๒๐	๑๙,๒๐๐	๐.๒๔
๘	- งานให้คำปรึกษาแนะนำหรือตรวจสอบที่เกี่ยวข้องกับงานโยธา	๔๘๐	๑๒	๕,๗๖๐	๐.๐๗
๙	- งานบริการข้อมูลและหลักเกณฑ์	๔๘๐	๑๐	๔,๘๐๐	๐.๐๖
<b>งานสาธารณูปโภค</b>					
๑๐	- งานประสานสาธารณูปโภค เช่น ไฟฟ้า ประปา	๔๘๐	๑๕	๗,๒๐๐	๐.๐๙
๑๑	- งานดูแล บำรุงรักษาซ่อมแซมไฟฟ้าสาธารณะ และไฟฟ้าตาม	๔๘๐	๔๕	๒๑,๖๐๐	๐.๒๖
จุดเสี่ยงต่างๆ ที่อยู่ในความรับผิดชอบของ อบต.					
<b>งานธุรการ</b>					
๑๒	- รับหนังสือราชการ	๖๐	๑๓๕	๘,๑๐๐	๐.๑๐
๑๓	- ร่างโต้ตอบหนังสือราชการ	๙๐	๕๐	๔,๕๐๐	๐.๐๖
๑๔	- พิมพ์งานเอกสารอื่นๆ	๑๘๐	๕๕	๙,๙๐๐	๐.๑๒
๑๕	- สำเนาเอกสาร -ส่งหนังสือให้ส่วนราชการต่างๆ	๖๐	๖๕	๓,๙๐๐	๐.๐๕
๑๖	- รวบรวมข้อมูลต่างๆ	๑๒๐	๓๕	๔,๒๐๐	๐.๐๕
๑๗	- จัดเก็บ - ค้นหา หนังสือราชการ	๑๒๐	๑๓๕	๑๖,๒๐๐	๐.๒๐
๑๘	- เขียนบันทึกรายงานการประชุมประจำเดือน	๙๖๐	๑๒	๑๑,๕๒๐	๐.๑๔
๑๙	- เตรียมเอกสารตรวจประเมิน LPA	๒,๔๐๐	๑๒	๒๘,๘๐๐	๐.๓๕
๒๐	- ดูแลข้อมูลต่างๆ ผ่านระบบเทคโนโลยี ที่เกี่ยวข้องกับงานโยธา	๑,๔๔๐	๔	๕,๗๖๐	๐.๐๗
<b>รวม</b>		<b>๒๓,๖๗๐</b>	<b>๗๑๓</b>	<b>๓๗๒,๒๔๐</b>	<b>๔.๕๕</b>

หมายเหตุ - มีตำแหน่งดังต่อไปนี้

**พนักงานส่วนตำบล**

๑. อำนวยการท้องถิ่น จำนวน ๑ อัตรา
๒. ประเภททั่วไป จำนวน ๑ อัตรา

= 82800 =

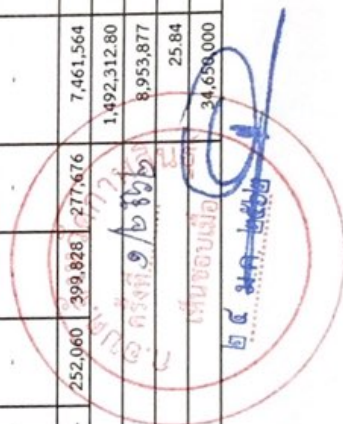
9. ภาวะค่าใช้จ่ายเกี่ยวกับเงินเดือนและประโยชน์ตอบแทนอื่น

ผลการวิเคราะห์การกำหนดค่าตอบแทนบุคคล เพื่อลดอัตราค่าจ้างราชการ พนักงานจ้าง หมายความว่าค่าจ้างตามการบริหารงานบุคคล เพื่อประมาณการและควบคุมค่าใช้จ่ายขององค์การบริหารส่วนตำบลหนองผือ และนำไปจัดทำข้อบัญญัติงบประมาณรายจ่ายประจำปี และเพื่อประโยชน์ในการควบคุมการใช้จ่ายด้านการบริหารงานบุคคลไม่ให้เป็นร้อยละ ๔๐ ของงบประมาณรายจ่ายประจำปี ดังนี้

ที่	ชื่อสายงาน	ประเภท ระดับตำแหน่ง	จำนวนทั้งหมด	จำนวนที่มีอยู่ปัจจุบัน		อัตราตำแหน่งที่คาดว่าจะต้องใช้ในชวาระระยะเวลา 3 ปี ข้างหน้า	กำลังคนที่ต้องการเพิ่ม(+)/ลด(-)			ภาวะค่าใช้จ่ายที่เพิ่มขึ้น (2)			ค่าใช้จ่ายรวม (3)			หมายเหตุ	
				จำนวนคน	จำนวนเงิน		2561	2562	2563	2561	2562	2563	2561	2562	2563		
1	ปลัด อบต (นักบริหารงานท้องถิ่น)	บริหารท้องถิ่นระดับกลาง	1	1	565,680	1	1	-	-	-	15,480	15,960	16,440	581,160	597,120	613,560	
2	รองปลัด (นักบริหารงานท้องถิ่น)	บริหารท้องถิ่นระดับต้น	1	1	341,640	1	1	-	-	-	12,000	12,120	12,600	353,640	365,760	378,360	
สำนักงานปลัด อบต.																	
3	นักบริหารงานทั่วไป	อำนาจการท้องถิ่นระดับต้น	1	1	347,640	1	1	-	-	-	11,880	12,240	12,960	359,520	371,760	384,720	
4	นักวิชาการเกษตร	ปก.	1	1	266,760	1	1	-	-	-	9,000	8,760	12,600	275,760	284,520	297,120	
5	นักวิชาฯ	ชก.	1	1	299,640	1	1	-	-	-	12,000	12,120	8,760	311,640	323,760	332,520	
6	นักวิทยากรบุคคล	ชก.	1	1	317,520	1	1	-	-	-	12,240	12,960	13,440	329,760	342,720	356,160	
7	นักพัฒนาชุมชน	ชก.	1	1	311,640	1	1	-	-	-	12,120	12,600	12,960	323,760	336,360	349,320	
8	เจ้าพนักงานป้องกัน	ปง.	1	1	207,240	1	1	-	-	-	7,320	7,200	7,440	214,560	221,760	229,200	
พนักงานจ้างตามภารกิจ																	
9	พนักงานขับรถยนต์ (ส่วนกลาง)	-	1	1	130,920	1	1	-	-	-	5,400	5,640	5,880	136,320	141,960	147,840	
10	ผู้ช่วยเจ้าพนักงานป้องกัน	-	1	1	133,080	1	1	-	-	-	5,280	5,448	5,760	138,360	143,808	149,568	
กองคลัง																	
12	ผอ.กองคลัง (นักบริหารงานคลัง)	อำนาจการท้องถิ่นระดับต้น	1	1	371,760	1	1	-	-	-	12,960	13,440	13,320	384,720	398,160	411,480	
13	นักวิชาการจัดเก็บรายได้	ชก.	1	1	293,880	1	1	-	-	-	8,760	9,000	8,760	302,640	311,640	320,400	
14	นักวิชาการคลัง	ชก.	1	1	282,600	1	1	-	-	-	11,280	12,960	13,440	293,880	306,840	320,280	
15	นักวิชาการพัสดุ	ปก.	1	1	258,000	1	1	-	-	-	8,760	9,000	8,760	266,760	275,760	284,520	
16	นักวิชาการเงินและบัญชี	ปก.	1	1	241,440	1	1	-	-	-	8,800	8,760	8,760	249,240	258,000	266,760	
พนักงานจ้างตามภารกิจ																	
17	ผู้ช่วยเจ้าพนักงานพัสดุ	-	1	1	144,960	1	1	-	-	-	6,120	6,120	6,360	150,840	156,960	163,320	
18	ผู้ช่วยเจ้าพนักงานเงินและบัญชี	-	1	1	144,960	1	1	-	-	-	6,120	6,120	6,360	150,840	156,960	163,320	๑
19	ผู้ช่วยเจ้าพนักงานจัดเก็บรายได้	-	1	1	133,080	1	1	-	-	-	5,520	5,760	6,000	138,600	144,360	150,360	๑




กองช่าง															
20	ผอ.กองช่าง (นักบริหารงานช่าง)	อำนาจการทอชิงระดับต้น	1	1	353,640	1	1	1	-	12,120	12,600	12,960	365,760	378,360	391,320
21	นายช่างโยธา	ชก.	1	1	212,280	1	1	1	-	9,000	9,120	9,240	221,280	230,400	239,640
พนักงานจ้างตามภารกิจ															
22	ผู้ช่วยนายช่างเขียนแบบ	-	-	-	-	-	1	1	-	-	138,000	9,776	-	138,000	147,776
กองสาธารณสุขและสิ่งแวดล้อม															
23	นักบริหารงานสาธารณสุข ๓	อำนาจการทอชิงระดับต้น	1	-	500,880	1	1	1	-	13,620	13,620	13,620	514,500	528,120	541,740
24	นักจัดการงานทั่วไป	ชก.	1	1	282,600	1	1	1	-	11,280	11,760	11,880	293,880	305,640	317,520
พนักงานจ้างตามภารกิจ															
25	ผู้ช่วยเจ้าพนักงานธุรการ	-	1	1	137,784	1	1	1	-	5,520	5,760	6,000	143,304	149,064	155,064
กองการศึกษา ศาสนาและวัฒนธรรม															
26	ผอ.กองการศึกษา (นักบริหารงาน)	อำนาจการทอชิงระดับต้น	1	1	347,640	1	1	1	-	11,880	12,240	12,960	359,520	371,760	384,720
27	นักสนับสนุนการ	ชก.	1	1	299,640	1	1	1	-	7,800	8,760	8,760	307,440	316,200	324,960
28	นักวิชาการศึกษา	ชก.	1	1	282,600	1	1	1	-	11,280	11,760	11,880	293,880	305,640	317,520
29	ครู	คศ. 1	1	1	-	1	1	1	-	-	-	-	-	-	-
30	ครู	คศ. 1	1	1	-	1	1	1	-	-	-	-	-	-	-
31	ครู	คศ. 1	1	1	-	1	1	1	-	-	-	-	-	-	-
32	ครู	คศ. 1	1	1	-	1	1	1	-	-	-	-	-	-	-
33	ครู	คศ. 1	1	1	-	1	1	1	-	-	-	-	-	-	-
34	ครู	คศ. 1	1	1	-	1	1	1	-	-	-	-	-	-	-
35	ครู	คศ. 1	1	1	-	1	1	1	-	-	-	-	-	-	-
พนักงานจ้างตามภารกิจ															
36	ผู้ดูแลเด็ก (ทักษะ)	-	1	1	142,200	1	1	1	-	-	-	-	-	-	-
37	ผู้ดูแลเด็ก (ทักษะ)	-	1	1	142,920	1	1	1	-	-	-	-	-	-	-
38	ผู้ดูแลเด็ก (ทักษะ)	-	1	1	137,184	1	1	1	-	-	-	-	-	-	-
39	ครูผู้ดูแลเด็ก		3	-	-	3	3	3	+3	-	-	-	-	-	-
4	รวม		39	35	7,209,504	56	56	56	+3	-	252,060	399,888	277,676	7,461,564	7,861,392
5	ประโยชน์ตอบแทนอื่น 20 %												1,492,312.80	1,572,278.40	1,627,813.60
6	รวมเป็นค่าใช้จ่ายบุคลากรทั้งสิ้น												8,953,877	9,433,670	9,766,882
7	คิดร้อยละ 40 ของงบประมาณรายจ่ายประจำปี												25.84	27.11	26.73
ตั้งงบประมาณรายจ่ายประจำปี 2562 จำนวน 34,800,000 บาท (ปีถัดไปบวกเพิ่ม 5 %)															
รวมยอดรวม 34,800,000 บาท															
ยอดสรรจจากกรมฯ															
8,139,068															
36,540,000															




๒๕

หมายเหตุ

งบประมาณรายจ่ายประจำปี พ.ศ.2560	34,000,000	บาท	(ตามข้อบัญญัติงบประมาณรายจ่ายประจำปี 2560)
งบประมาณรายจ่ายประจำปี พ.ศ.2561	34,500,000	บาท	(ประมาณการเพิ่มขึ้นร้อยละ 5 ของงบประมาณรายจ่ายประจำปี 2560)
งบประมาณรายจ่ายประจำปี พ.ศ.2562	34,800,000	บาท	(ประมาณการเพิ่มขึ้นร้อยละ 5 ของงบประมาณรายจ่ายประจำปี 2561)
งบประมาณรายจ่ายประจำปี พ.ศ.2563	36,540,000	บาท	(ประมาณการเพิ่มขึ้นร้อยละ 5 ของงบประมาณรายจ่ายประจำปี 2562)

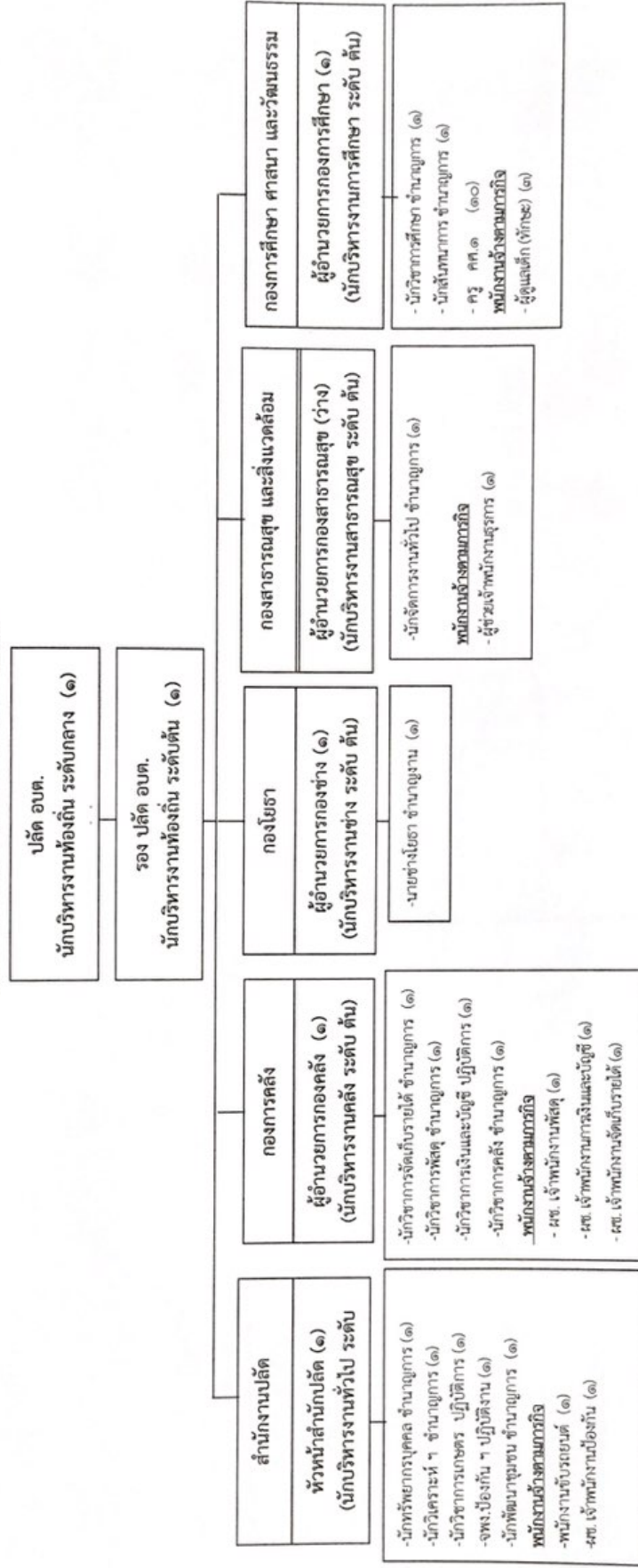
  
(นางสาวทัศนีย์ นวนราษี)  
ปลัดองค์การบริหารส่วนตำบลหนองผือ

  
(นายสมัคร บุชศรี)  
นายกองค์การบริหารส่วนตำบลหนองผือ





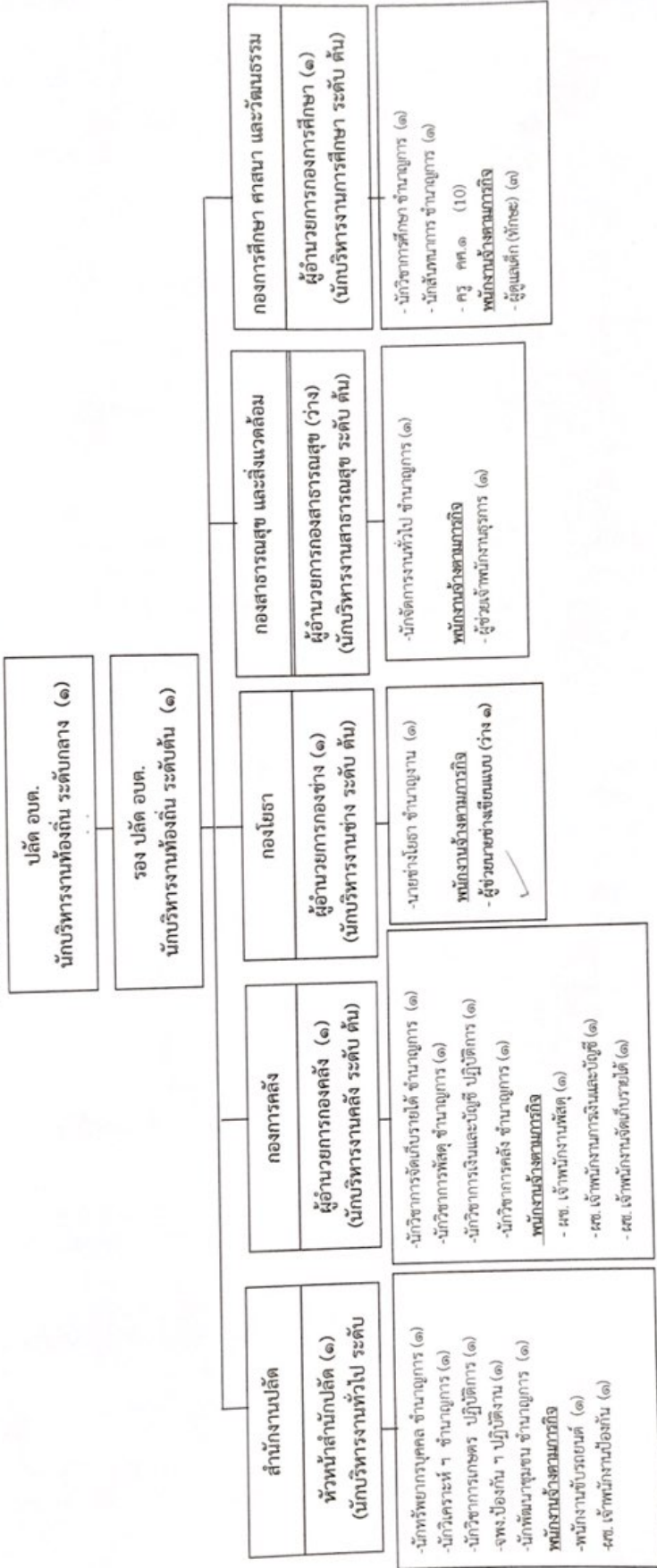
แผนภูมิโครงสร้างการอัตรากำลังพนักงานส่วนตำบลและพนักงานอัตรากำลัง ๓ ปี  
ประจำปีงบประมาณ พ.ศ. ๒๕๖๒ (เดิม)



ประเภท ระดับ	บริหารท้องถิ่น		อำนาจการท้องถิ่น		วิชาการ			ทั่วไป		พนักงานจ้าง		รวม			
	ต้น	กลาง	สูง	ต้น	กลาง	สูง	ปฏิบัติกร	ชำนาญการพิเศษ	เชี่ยวชาญ	ปฏิบัติงาน	ชำนาญงาน		อาวุโส	ทำไป	ทำไป
จำนวน	๑	๑	-	๔	-	-	๒	๔	-	๑	๑	-	๔	๑	๒๘



แผนภูมิโครงสร้างการอัตรากำลังพนักงานส่วนตำบลและพนักงานจ้างตามแผนอัตรากำลัง ๓ ปี ประจำปีงบประมาณ พ.ศ. ๒๕๖๒ (ใหม่)



ประเภท ระดับ	บริหารท้องถิ่น		อำนาจการท้องถิ่น			วิชาการ				ทั่วไป		พนักงานจ้าง		รวม
	ต้น	สูง	ต้น	กลาง	สูง	จำนวนรายการ	จำนวนรายการพิเศษ	เชี่ยวชาญ	ปฏิบัติงาน	ชำนาญงาน	อาวุโส	ภารกิจ	ทั่วไป	
จำนวน	๑	-	๔	-	-	๙	-	-	๑	๑	-	๙	-	๒๘๖

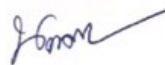
รายละเอียดค่าใช้จ่าย เงินเดือน ค่าจ้าง ฯลฯ  
ตาม พ.ร.บ. ระเบียบบริหารงานบุคคลส่วนท้องถิ่น พ.ศ. 2542  
ในปีงบประมาณ พ.ศ. 2562  
องค์การบริหารส่วนตำบลหนองผือ อำเภอเขาวง จังหวัดกาฬสินธุ์


๒๐


ข้อ 1. งบประมาณรายจ่ายประจำปี 2562	ตั้งไว้	34,800,000	บาท
ข้อ 2. ค่าใช้จ่ายในการบริหารบุคลากร			
2.1 เงินเดือนพนักงาน	จำนวน	6,442,680	บาท
2.2 เงินประจำตำแหน่งของพนักงาน	จำนวน	336,000	บาท
2.3 เงินเพิ่มอื่นๆ (พ.ค.ว.) (พ.ส.ร.) (พ.ภ.ม.) ฯลฯ	จำนวน	54,480	บาท
2.4 เงินค่าจ้าง (ประจำ, ชั่วคราว)	จำนวน	908,040	บาท
	รวม	7,741,200	บาท
ข้อ 3 เงินประโยชน์ตอบแทนอื่น			
3.1 เงินสวัสดิการเกี่ยวกับเบี้ยกันดาร / พื้นที่เสี่ยงภัย / พื้นที่พิเศษ	จำนวน	-	บาท
3.2 เงินสวัสดิการเกี่ยวกับการช่วยเหลือบุตร	จำนวน	-	บาท
3.3 เงินสวัสดิการเกี่ยวกับการศึกษาบุตร	จำนวน	18,600	บาท
3.4 เงินสวัสดิการเกี่ยวกับการรักษาพยาบาล	จำนวน	-	บาท
3.5 เงินตอบแทนผู้ปฏิบัติงานด้านความเจ็บป่วยนอกเวลาราชการและในวันหยุดราชการ	จำนวน	-	บาท
3.6 เงินพิเศษสำหรับบุคลากรทางด้านการแพทย์และสาธารณสุข สำหรับแพทย์ ทันตแพทย์ และเภสัชกรที่ไม่ปฏิบัติเวชปฏิบัติส่วนตัว (แพทย์, พยาบาล, ทันตแพทย์ ฯลฯ)	จำนวน	-	บาท
3.7 เงินค่าเช่าบ้าน	จำนวน	-	บาท
3.8 เงินทำขวัญพนักงานและลูกจ้างซึ่งได้รับอันตรายหรือเจ็บป่วยเพราะการปฏิบัติงานในหน้าที่	จำนวน	-	บาท
3.9 เงินเกี่ยวกับศพพนักงาน และลูกจ้าง ซึ่งถึงแก่ความตายในระหว่าง เดินทางไปราชการ	จำนวน	-	บาท
3.10 เงินบำเหน็จลูกจ้างประจำ	จำนวน	-	บาท
3.11 เงินช่วยเหลือค่าครองชีพผู้รับบำนาญของพนักงานที่มีใช้ตำแหน่งครู (ชดบ)	จำนวน	-	บาท
3.12 เงินสมทบกองทุนประกันสังคม	จำนวน	71,740	บาท
3.13 เงินทดแทนข้าราชการวิสามัญ	จำนวน	-	บาท
3.14 เงินสำรองสำหรับเงินเดือน และค่าจ้างที่กำหนดใหม่	จำนวน	-	บาท
3.15 เงินสมทบกองทุนบำเหน็จบำนาญพนักงาน	จำนวน	143,000	บาท
3.16 บำเหน็จความชอบค่าตอบแทน และการช่วยเหลือเจ้าหน้าที่ และประชาชนผู้ปฏิบัติหน้าที่ราชการหรือ ช่วยราชการเนื่องในการป้องกันอหิวาต์และรักษาความสงบเรียบร้อย ของประเทศ	จำนวน	-	บาท
3.17 เงินประโยชน์ตอบแทนอื่นเป็นกรณีพิเศษประจำปี	จำนวน	-	บาท
3.18 เงินเพิ่มต่างๆ	จำนวน	84,000	บาท
	รวม	484,740	บาท
	รวมทั้งสิ้น	8,225,940	บาท
ข้อ 4 เงินเดือน ค่าจ้าง ที่เพิ่ม/ลด จากการขอปรับปรุงแผนอัตรากำลังครั้งนี้ (X)	จำนวน	138,000	บาท

$$\text{ก่อนปรับปรุงจำนวน ร้อยละ } 40 = \frac{Y \times 100}{\text{ประมาณการรายจ่ายประจำปี 2562 (N)}} = \frac{8,225,940 \times 100}{34,800,000} = 23.64 \%$$

$$\text{หลังปรับปรุงจำนวน ร้อยละ } 40 = \frac{(Y + N) \times 100}{\text{ประมาณการรายจ่ายประจำปี 2562 (N)}} = \frac{(8,225,940 + 138,000) \times 100}{34,800,000} = 24.03 \%$$

  
(นางนพดา โล่สำพะจะ)  
ผู้อำนวยการกองคลัง

  
(นางสาวกัททนนท์ แตนราช)  
ปลัดองค์การบริหารส่วนตำบลหนองผือ

  
(นายสมัคร บุชดี)  
นายกองค์การบริหารส่วนตำบลหนองผือ

# ภาคผนวก